



Ministero dell'Istruzione

ISTITUTO COMPRENSIVO "Ugo Betti" - CAMERINO

Sede provvisoria Via Venanzio Varano n.2 - 62032 CAMERINO (Mc)

Tel. 0737/434965 – Fax 0737/6175201
mcic809009@istruzione.it mcic809009@pec.istruzione.it
www.comprendivobetti.edu.it

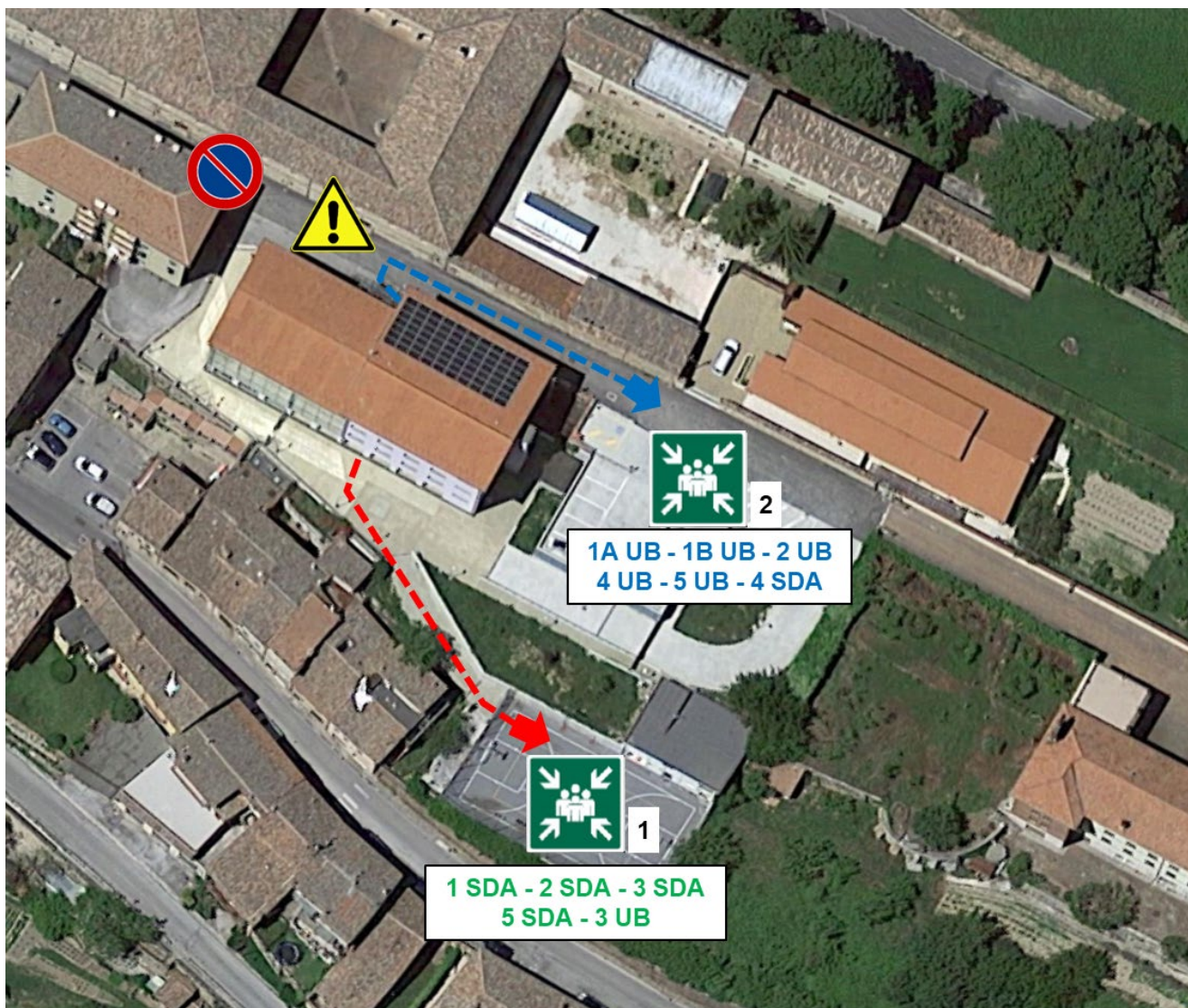


test center

Planimetrie di Emergenza Scuola Primaria - Camerino

Responsabile Servizio Prevenzione e Protezione: Matteo Calafiore

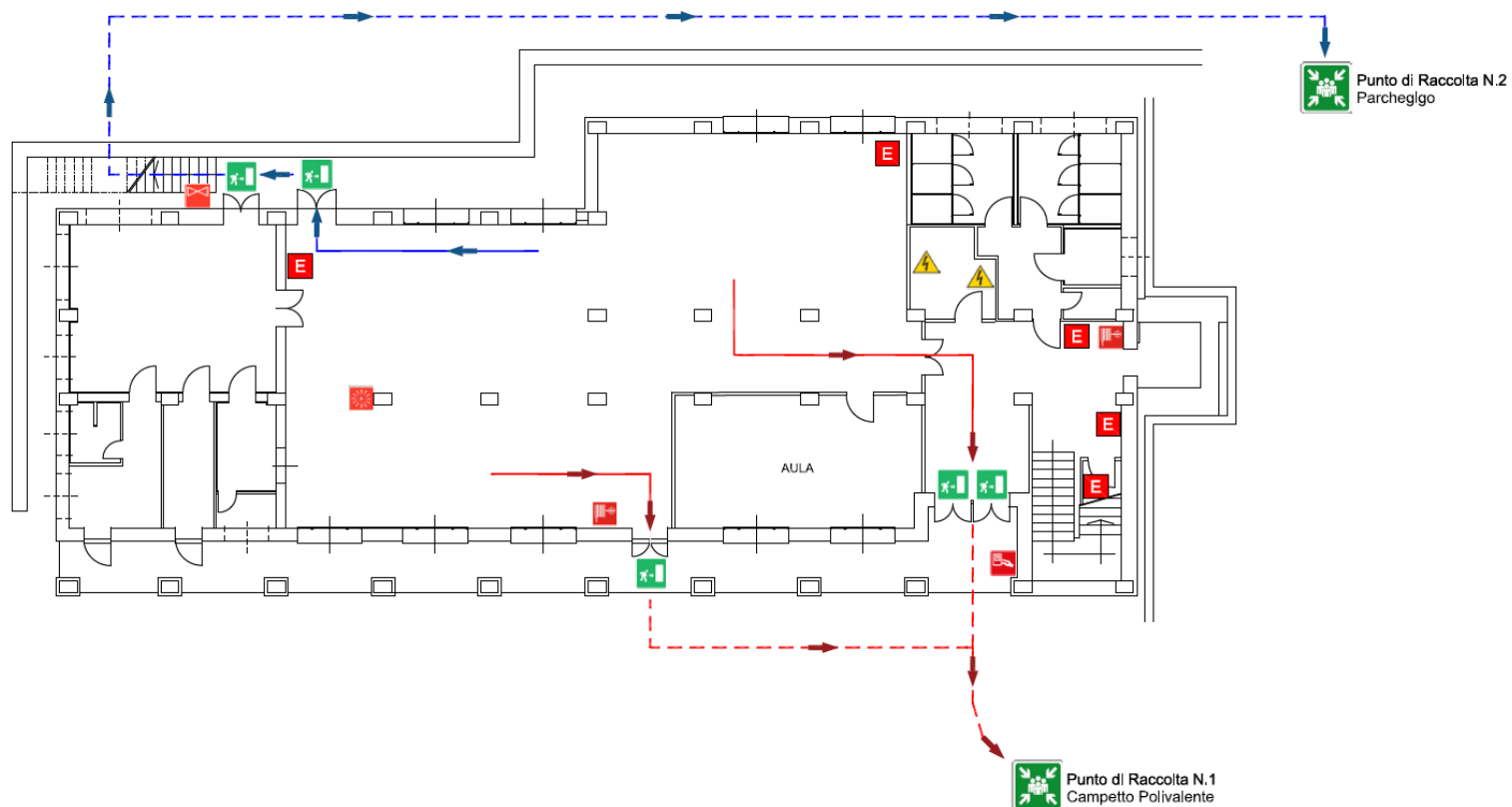
Disposizioni delle classi all'esterno:



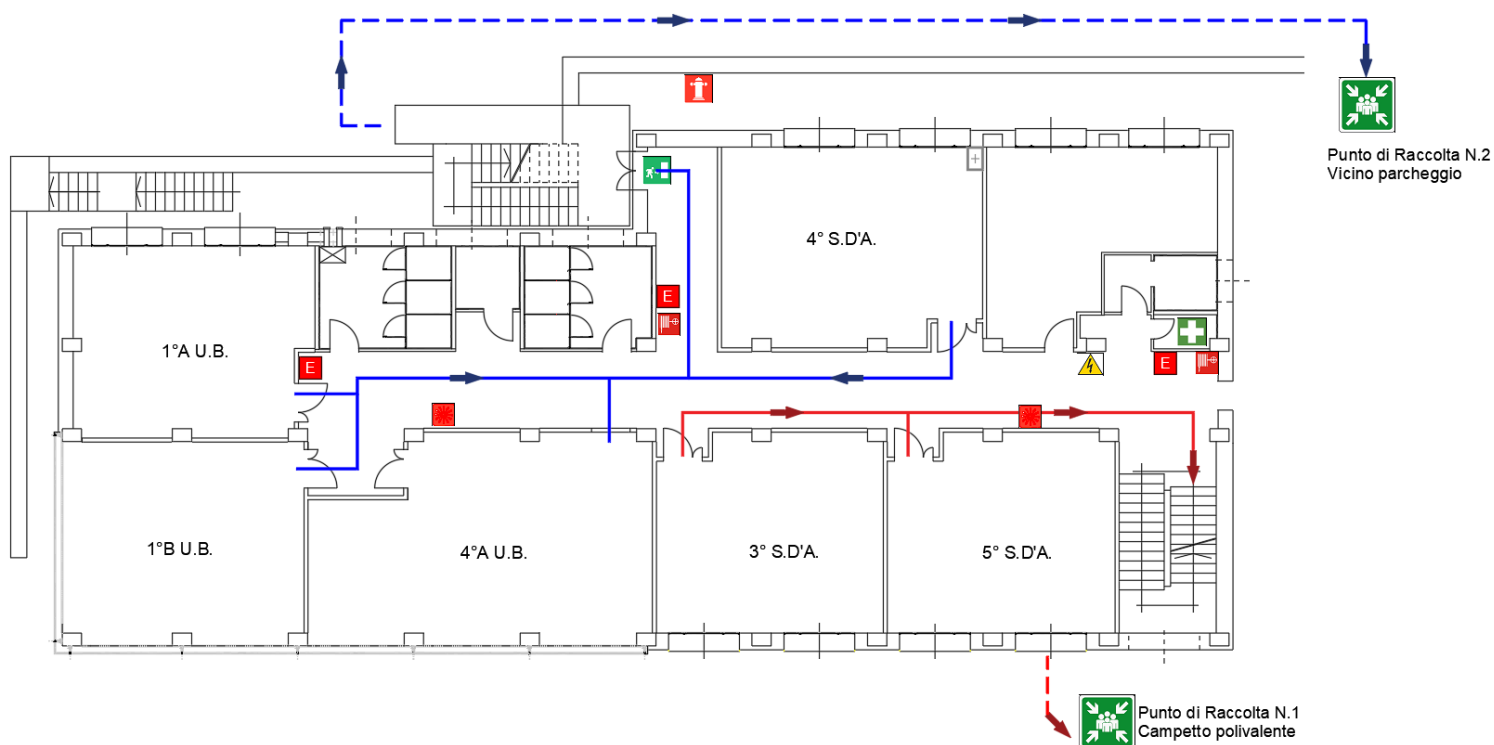
PERCORSI DI ESODO

I percorsi che le classi dovranno fare in caso di evacuazione saranno i seguenti:

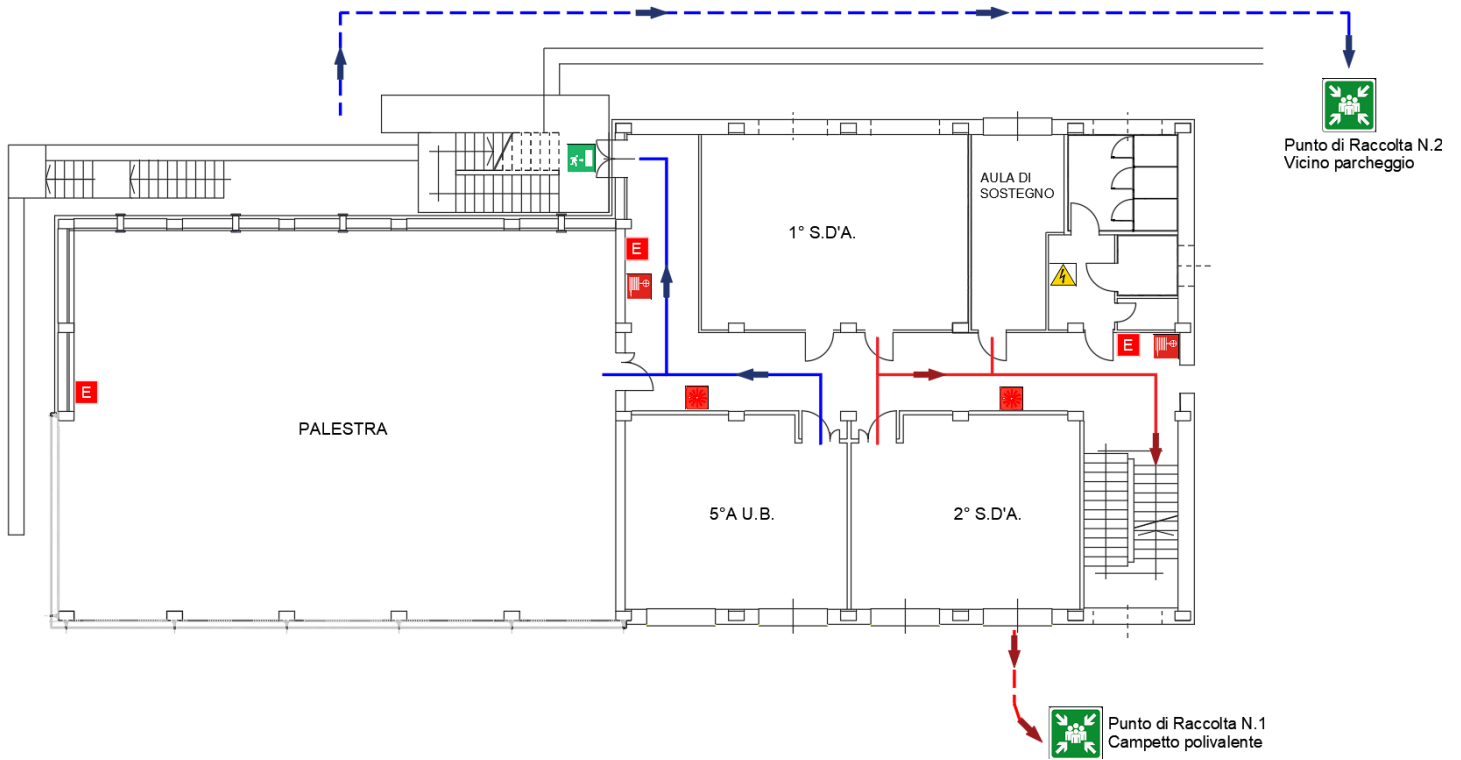
Piano Terra (Mensa)



Piano Primo



Piano Secondo



Piano Terzo

